

Шиберно-ножевые задвижки серии С

Основные конструктивные особенности шиберного затвора

гильотинного типа:

- Шиберно-ножевая задвижка однонаправленного действия.
- Механически обработанный сварной корпус.
- Возможность использования различных материалов уплотнений и набивки сальника.
- Строительная длина (расстояние между торцами) по стандартам компании СМО.
- Имеется возможность изготовления строительной длины задвижки по заказу клиента.

Основные области применения:

Данная шиберно-ножевая задвижка или задвижка гильотинного типа предназначена для работы как с твердыми сыпучими веществами.

- горнодобывающая промышленность;
- транспортировка сыпучих продуктов;
- химические предприятия;
- пищевая промышленность.

Размеры: От 125х125 до 1400х1400 (по индивидуальному заказу размеры могут быть увеличены).

Возможна прямоугольная конструкция.

Рабочее давление: стандарт 0,5 кг/см² (по индивидуальному заказу рабочие давления, превышающие стандартные значения, могут быть увеличены, для этого обращайтесь к представителю СМО в России).

Стандартные фланцевые соединения

Фланцевые соединения соответствуют стандартам СМО.

Возможно изготовление специальных фланцевых соединений по индивидуальному заказу.

Возможно изготовление задвижек со строительной длиной и фланцевыми соединениями согласно потребностям заказчика.

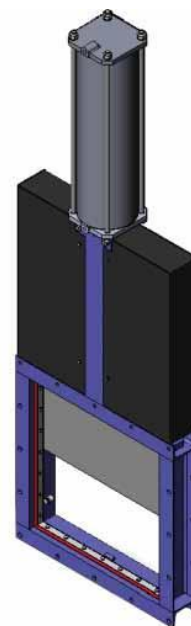
Досье качества:

Все шиберные задвижки гильотинного типа в зоне седлового уплотнения измеряются специальными приборами на предприятиях СМО.

При необходимости вы можете получить сертификаты материалов и сертификаты проведенных испытаний.

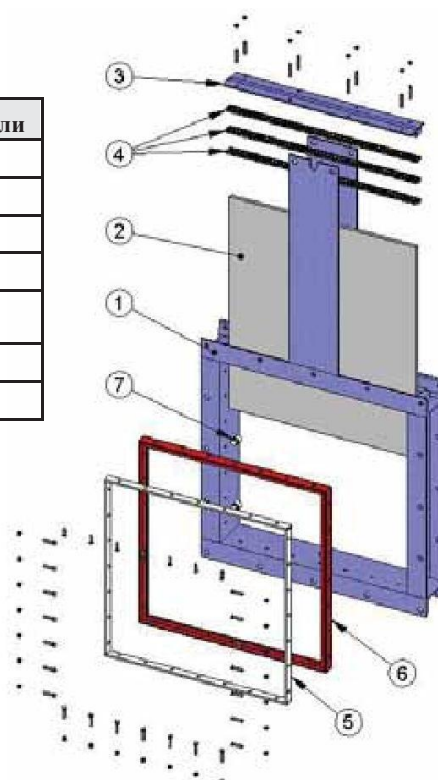
Корпус

Стандартные материалы для изготовления: углеродистая сталь S275JR и нержавеющей сталь AISI304 или AISI316. При изготовлении по индивидуальным заказам возможно использование других материалов и сплавов на основе нержавеющей стали (AISI316Ti, Duplex, 254SMO, Uranus B6 и т. д.). Задвижки из углеродистой стали имеют эпоксидное антикоррозийное покрытие толщиной 80 микрон (цвет RAL 5015). Также имеется возможность нанесения и других защитных покрытий.

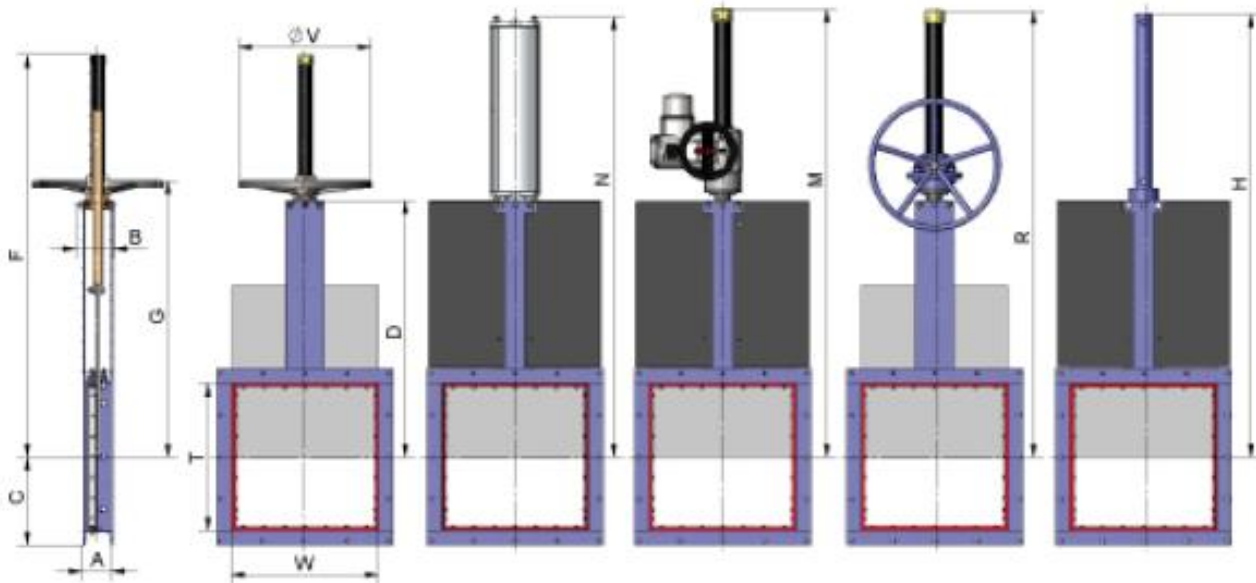


Список стандартных компонентов

Компонент	Исполнение из стали	Исполнение из нерж. стали
1. Корпус	S275JR	AISI304 - AISI316
2. Нож	AISI304	AISI304 - AISI316
3. Сальник	S275JR	AISI304 - AISI316
4. Набивка сальника	Синт. + ПТФЭ	Синт. + ПТФЭ
5. Фланцевое уплотнение	AISI304	AISI316
6. Седловое уплотнение	ЭПДМ	ЭПДМ
7. Направляющие ножа	ПТФЭ	ПТФЭ



Типы управления



ОСНОВНЫЕ РАЗМЕРЫ

W x T	A	B	C	D	F	G	ØV	N	M	R	H
125x125	80	102	107,5	281,5	496	317	225	511	631	556	561
150x150	80	102	120	319	534	354	225	574	668	619	623
200x200	80	102	145	394	650	429	225	689	743	744	723
250x250	80	111	170	471	802	524	325	824	831	869	903
300x300	80	111	195	546	935	599	325	949	956	994	1028
350x350	100	116	225	621	1060	674	325	1074	1086	1124	1158
400x400	100	116	250	697	1185	749	325	1215	1211	1249	1286
450x450	100	128	275	785	1338	852	460	1351	1365	1384	1421
500x500	100	128	300	864	1465	929	460	1486	1492	1511	1558
550x550	100	128	325	939	1590	1004	460	1611	1617	1636	1683
600x600	100	128	350	1014	1715	1079	460	1736	1742	1761	1808
650x650	100	128	375	1089	1840	1154	460	1861	1867	1886	1933
700x700	120	148	405	1178	1981	1245	460	2014	2008	2027	2097
750x750	120	148	430	1253	2106	1320	460	2139	2133	2152	2222
800x800	120	148	455	1328	2231	1395	460	2264	2258	2277	2347
900x900	140	168	510	1478	2481	1545	460	2560	2508	2527	2597
1000x1000	140	168	560	1628	2746	1695	460	2810	2758	2777	2847
1200x1200	160	186	665	1929	---	---	---	3310	3229	3251	3387
1400x1400	160	218	765	2229	---	---	---	3877	3729	3751	3918

Примечание: Другие размеры по запросу.

Завод оставляет за собой право изменять информацию в чертежах без предварительного уведомления заказчика.