

Настенный затвор серии МС

Основные конструктивные особенности:

- Щитовой затвор для чистых жидкостей или жидкостей с концентрацией взвешенных частиц.
- Щитовой затвор серии МС имеет квадратное или прямоугольное сечение.
- Возможно изготовление однонаправленного или двунаправленного варианта щитового затвора.
- Возможно использование различных материалов уплотнений.
- Щитовой затвор предназначен для установки на стену с помощью анкерных или химических креплений.

Основные области применения

Щитовой затвор серии МС предназначен для чистых жидкостей или жидкостей с концентрацией взвешенных частиц.

Затвор предназначен для применения в таких областях, как:

- предприятия водоподготовки;
- системы орошения;
- гидроэлектростанции;
- трубопроводы.

Размеры

От 150 x 150 до 3000 x 3000 (по индивидуальному заказу размеры могут быть увеличены). За более подробной информацией о размерах заслонок обращайтесь в СМО.

Рабочее давление

Максимальное рабочее давление устанавливается в зависимости от потребностей клиента и конкретного проекта. Конструкция затвора зависит от конкретных условий работы в месте предполагаемой установки.

Герметичность

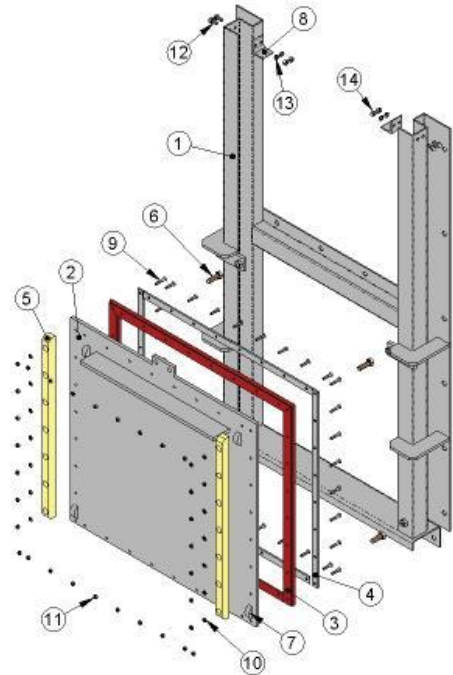
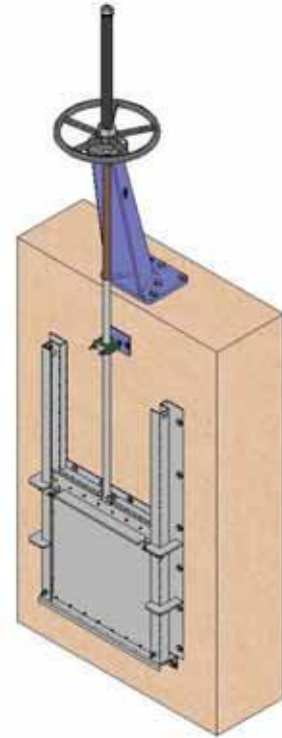
Герметичность затворов МС соответствует требованиям норматива DIN 19569, класс 5 утечки.

Досье качества

Герметичность седлового уплотнения измеряется приборами. Возможно получение сертификатов материалов и сертификатов испытаний.

Список стандартных компонентов

Компонент	S275JR	AISI304	AISI316
1. Корпус	S275JR	AISI304	AISI316
2. Нож	S275JR	AISI304	AISI316
3. Уплотнение	ЭПДМ	ЭПДМ	ЭПДМ
4. Фланцевое уплотнение	AISI304	AISI304	AISI316
5. Направляющая ножа	HD-500	HD-500	HD-500
6. Клин	A2	A2	A4
7. Контрклин	AISI316	AISI316	AISI316
8. Концевой стопор	S275JR	AISI304	AISI316
9. Потайной болт	A2	A2	A4
10. Кольцо	A2	A2	A4
11. Самоконтрящ. гайка	A2	A2	A4
12. Болт	Цинк 5.6	A2	A4
13. Шайба	Цинк 5.6	A2	A4
14. Гайка	Цинк 5.6	A2	A4



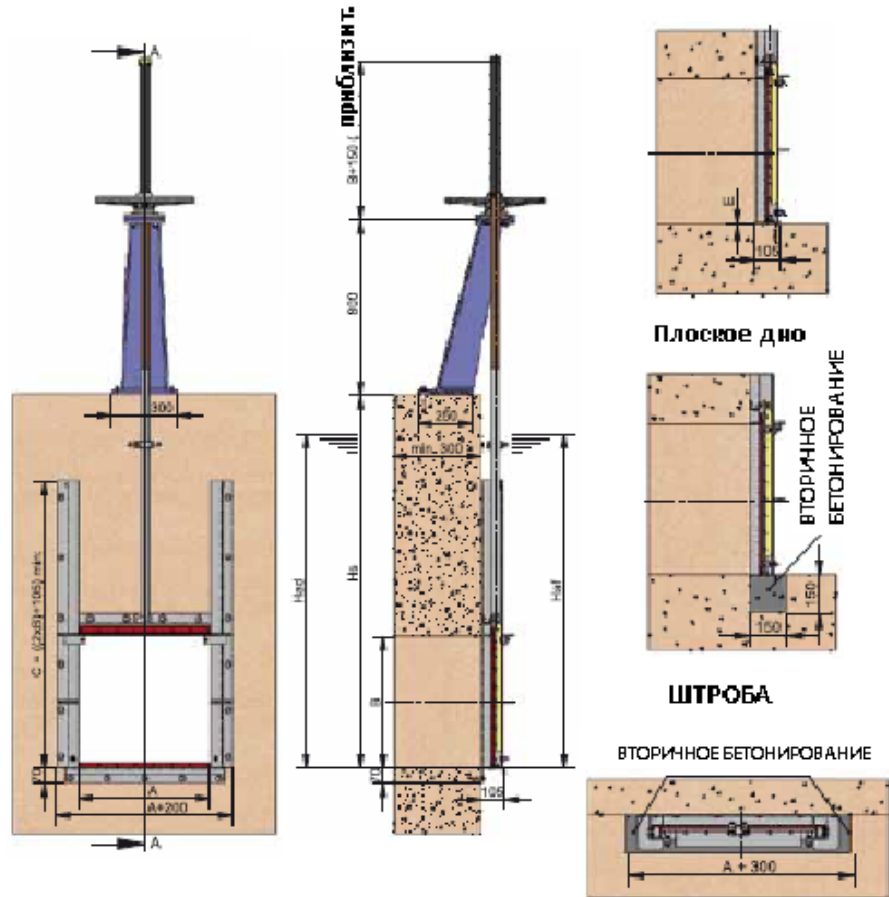
Типы управления

ОПИСАНИЕ			
A	E	B	C*
150	6	150	405
200	6	200	505
250	6	250	605
300	6	300	705
350	6	350	805
400	6	400	905
450	6	450	1005
500	8	500	1105
600	6	600	1305
700	8	700	1505
800	6	800	1705
900	6	900	1905
1000	6	1000	2105
1100	8	1100	2305
1200	8	1200	2505
1300	8	1300	2705
1400	8	1400	2905
1500	8	1500	3105
1600	8	1600	3305
1700	8	1700	3505
1800	8	1800	3705
1900	8	1900	3905
2000	8	2000	4105
2200	10	2200	4505
2400	10	2400	4905
2600	10	2600	5305
2800	10	2800	5705
3000	10	3000	6105

* -> Cotas minimas / Minimums dimensionis.

РАЗМЕРЫ ЩИТА: ШИРИНА X ВЫСОТА (АХВ)

Другие размеры по запросу



СМО оставляет за собой право вносить изменения в информацию и размеры, представленные в чертежах, без предварительного уведомления заказчика.

СПОСОБЫ УСТАНОВКИ



НАПРАВЛЕНИЕ ПОТОКА

