

Биексцентриковая дисковая задвижка ME

Основные конструктивные особенности:

- Возможно использовать различные материалы при изготовлении всей конструкции задвижки.
- Задвижка серии ME может быть изготовлена в соответствии со следующими стандартами строительной длины:
 1. Серия: согласно стандарту EN 558 SERIE 13 – Короткая.
 2. Серия: согласно стандарту EN 558 SERIE 14 – Длинная.
- Направление потока указывает стрелка на корпусе.

Основные области применения:

Данная дисковая задвижка предназначена для работы на линии в качестве предохранительного клапана в сложных условиях и имеет широкое применение в напорных трубопроводах на гидроэлектростанциях.

Размеры

От DN200 до DN3000 (по индивидуальному заказу размеры могут быть увеличены).

Рабочая разница давлений (ΔP)

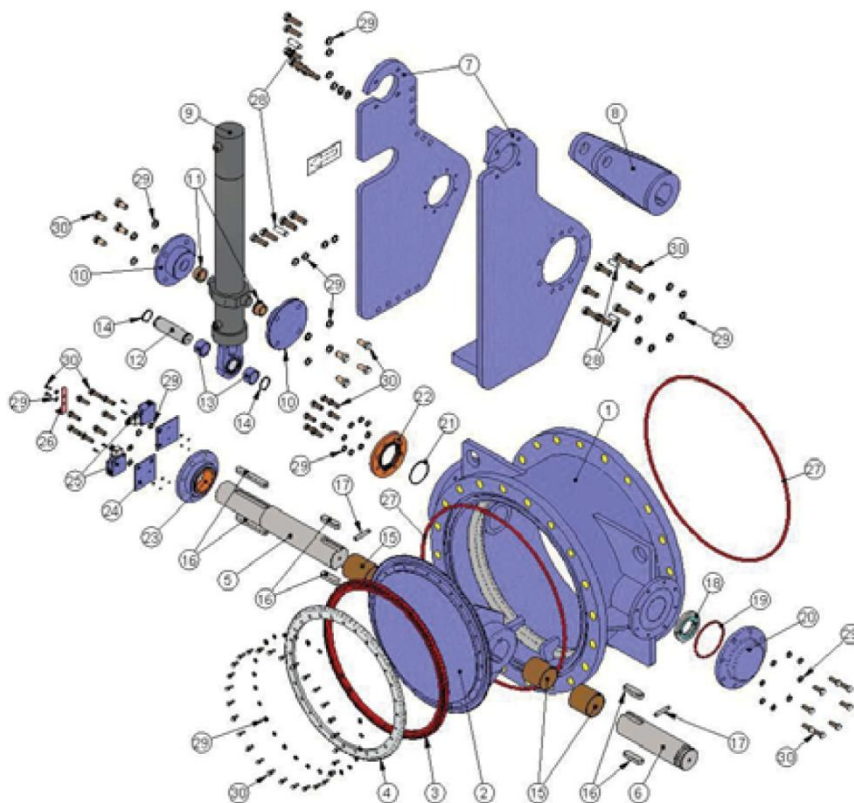
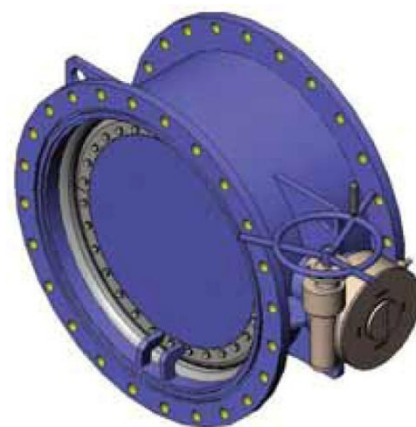
Разница рабочих давлений (ΔP), с которой могут работать эти задвижки, варьируется в широких пределах. Они могут быть сконструированы для удовлетворения потребностей каждого конкретного проекта вплоть до давлений 100 кг/см² (100 Bar).

Скорость потока

Максимальная скорость потока, с которой могут работать эти клапаны, составляет 4,9 м/с (согласно стандарту AWWA C 504).

Стандартные фланцевые соединения: DIN PN10 и ANSI B16.5 (150 LB).

Прочие фланцевые соединения: DIN PN 6, DIN PN 16, DIN PN25, стандарт JIS, Австралийский стандарт, Британский стандарт.



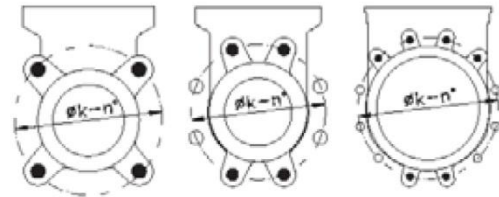
Список стандартных компонентов

| Компонент | Компонент | Компонент |
|----------------------------|-------------------------|---------------------------------|
| 1. Корпус | 11. Подшипник | 21. Кольцевая прокладка |
| 2. Клапан | 12. Палец | 22. Направляющая прокладка |
| 3. Прокладка | 13. Распорная втулка | 23. Крышка цилиндра |
| 4. Накладка | 14. Пружинное кольцо | 24. Опора концевого выключателя |
| 5. Вал привода | 15. Подшипник | 25. Концевой выключатель |
| 6. Вал | 16. Шпонка | 26. Индикатор положения |
| 7. Опора привода | 17. Палец | 27. Кольцевая прокладка |
| 8. Кронштейн привода | 18. Фрикционная шайба | 28. Палец |
| 9. Исполнительный механизм | 19. Кольцевая прокладка | 29. Шайба |
| 10. Крышка цилиндра | 20. Глухая крышка | 30. Болт |

Основные размеры

EN 1092-2 PN10

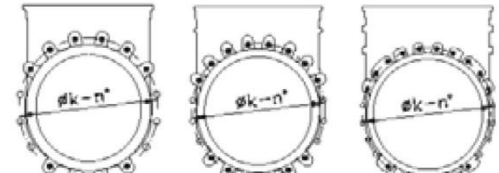
| DN | P, кг/см ² | ● | ○ | Метрика | Проф. | ØК |
|------|-----------------------|----|----|---------|-------|------|
| 50 | 10 | 4 | - | M 16 | 10 | 125 |
| 65 | 10 | 4 | - | M 16 | 10 | 145 |
| 80 | 10 | 4 | 4 | M 16 | 12 | 160 |
| 100 | 10 | 4 | 4 | M 16 | 12 | 180 |
| 125 | 10 | 4 | 4 | M 16 | 12 | 210 |
| 150 | 8 | 4 | 4 | M 20 | 17 | 240 |
| 200 | 7 | 4 | 4 | M 20 | 16 | 295 |
| 250 | 5 | 6 | 6 | M 20 | 19 | 350 |
| 300 | 5 | 6 | 6 | M 20 | 19 | 400 |
| 350 | 4 | 10 | 6 | M 20 | 28 | 460 |
| 400 | 4 | 10 | 6 | M 24 | 28 | 515 |
| 450 | 3 | 14 | 6 | M 24 | 28 | 565 |
| 500 | 3 | 14 | 6 | M 24 | 34 | 620 |
| 600 | 3 | 14 | 6 | M 27 | 26 | 725 |
| 700 | 2 | 16 | 8 | M 27 | 25 | 840 |
| 800 | 2 | 16 | 8 | M 30 | 22 | 950 |
| 900 | 2 | 20 | 8 | M 30 | 21 | 1050 |
| 1000 | 2 | 20 | 8 | M 33 | 21 | 1160 |
| 1100 | 2 | 20 | 12 | M 33 | 30 | 1270 |
| 1200 | 2 | 20 | 12 | M 36 | 30 | 1380 |
| 1300 | 2 | 20 | 12 | M 36 | 35 | 1490 |
| 1400 | 2 | 24 | 12 | M 39 | 35 | 1590 |
| 1500 | 2 | 24 | 12 | M 39 | 28 | 1700 |
| 1600 | 2 | 28 | 12 | M 45 | 40 | 1820 |
| 1700 | 2 | 30 | 14 | M 45 | 40 | 1920 |
| 1800 | 2 | 30 | 14 | M 45 | 36 | 2020 |
| 1900 | 2 | 32 | 16 | M 45 | 45 | 2120 |
| 2000 | 2 | 32 | 16 | M 45 | 45 | 2230 |



DN 50-65

DN 80-200

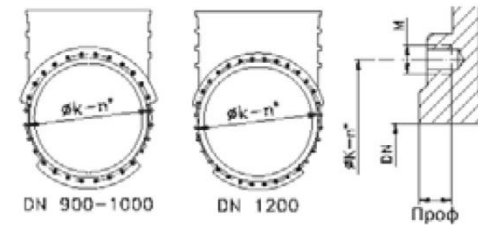
DN 250-300



DN 350-400

DN 450-600

DN 700-800

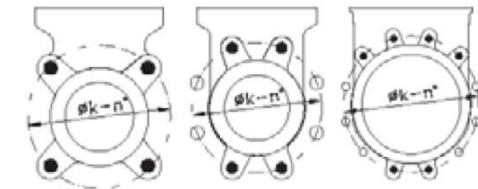


DN 900-1000

DN 1200

Проф

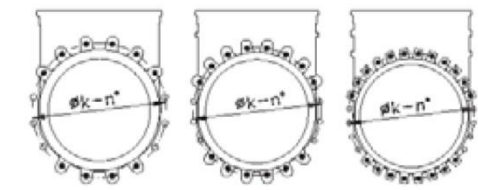
- Несквозные резьбовые отверстия
- Сквозные резьбовые отверстия



DN 2"-3"

DN 4"-8"

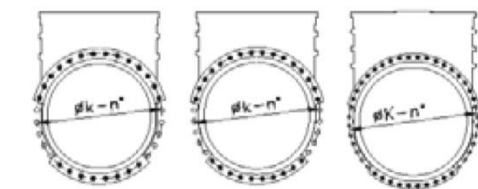
DN 10"-14"



DN 16"-18"

DN 20"-24"

DN 28"-32"



DN 36"

DN 40"

DN 48"

ANSI B16.5, класс 150

| DN | P, кг/см ² | ● | ○ | R UNK | Проф. | ØК |
|-----|-----------------------|----|----|-------|-------|--------|
| 2" | 10 | 4 | - | 5/8" | 10 | 120,6 |
| 2½" | 10 | 4 | - | 5/8" | 10 | 139,7 |
| 3" | 10 | 4 | - | 5/8" | 12 | 152,4 |
| 4" | 10 | 4 | 4 | 5/8" | 12 | 190,5 |
| 5" | 10 | 4 | 4 | 3/4" | 12 | 215,9 |
| 6" | 8 | 4 | 4 | 3/4" | 17 | 241,3 |
| 8" | 7 | 4 | 4 | 3/4" | 16 | 298,4 |
| 10" | 5 | 6 | 6 | 7/8" | 19 | 361,9 |
| 12" | 5 | 6 | 6 | 7/8" | 19 | 431,8 |
| 14" | 4 | 8 | 4 | 1" | 28 | 476,2 |
| 16" | 4 | 10 | 6 | 1" | 28 | 539,7 |
| 18" | 3 | 10 | 6 | 1⅛" | 28 | 577,8 |
| 20" | 3 | 14 | 6 | 1⅛" | 34 | 635 |
| 24" | 3 | 14 | 6 | 1¼" | 26 | 749,3 |
| 28" | 2 | 16 | 8 | 1¼" | 25 | 863,6 |
| 30" | 2 | 16 | 10 | 1½" | 22 | 977,9 |
| 32" | 2 | 20 | 12 | 1½" | 21 | 1085,9 |
| 36" | 2 | 20 | 12 | 1½" | 21 | 1200,2 |
| 40" | 2 | 20 | 12 | 1½" | 30 | 1422,4 |