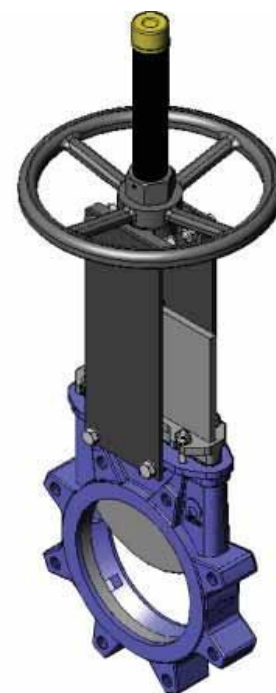


Шиберно-ножевые задвижки серии Т - TAPPI

Основные конструктивные особенности шиберного затвора гильотинного типа:

- Шиберно-ножевая задвижка однонаправленного действия типа «LUG», соответствующая нормам MSS-SP-81 и TAPPI TIS 405-8.
- Цельный литой корпус из чугуна или стали с внутренними направляющими, что обеспечивает беспрепятственное скольжения ножа в процессе эксплуатации.
- Высокая пропускная способность при низких перепадах давления.
- Возможность использования различных материалов уплотнений и набивки сальника.
- Строительная длина (расстояние между торцами) двух типов: по стандартам компании СМО или стандарта TAPPI.
- Направление потока указывает стрелка на корпусе задвижки.



Основные области применения:

Данная шиберно-ножевая задвижка или задвижка гильотинного типа предназначена для регулирования потока путем перекрытия перекачиваемых жидкостей с содержанием твердых частиц во взвешенном состоянии до 6%, либо для подачи само-теком сухих твердых веществ, в этих случаях рекомендуется устанавливать задвижку таким образом, чтобы стрелка на корпусе указывала в противоположном направлении реального направления потока.

Шиберно-ножевая задвижка предназначена для применения в самых различных областях, таких как:

- транспортировка сыпучих продуктов;
- экстракционные установки;
- целлюлозно-бумажная промышленность;
- химические заводы;
- пищевая промышленность;
- горнодобывающая промышленность;
- предприятия водоподготовки.

Зависимость рабочего давления от размеров

Размеры DN, мм для Т, (для TAPPI)*	Рабочее давление, кг/см ² (Bar)
DN50 – DN600 (DN2" – DN24")	10
DN700 – DN900 (DN28" – DN36")	8
DN1000 – DN1200 (DN40" – DN48")	4

* По индивидуальному заказу размеры могут быть увеличены.

Указанные давления действительны для направления потока в трубопроводе, которое совпадает с направлением указывающей стрелкой на корпусе. При несовпадении направления потока стрелка на корпусе указывает в противоположном направлении реального направления потока, давление не должно превышать 30 % от рабочего давления, указанного в таблице.

Перфорация: DIN PN10 и ANSI B16.5 (класс 150).

Прочие фланцевые соединения: DIN PN 6, DIN PN 16, DIN PN25, стандарт JIS, австралийский стандарт, британский стандарт.

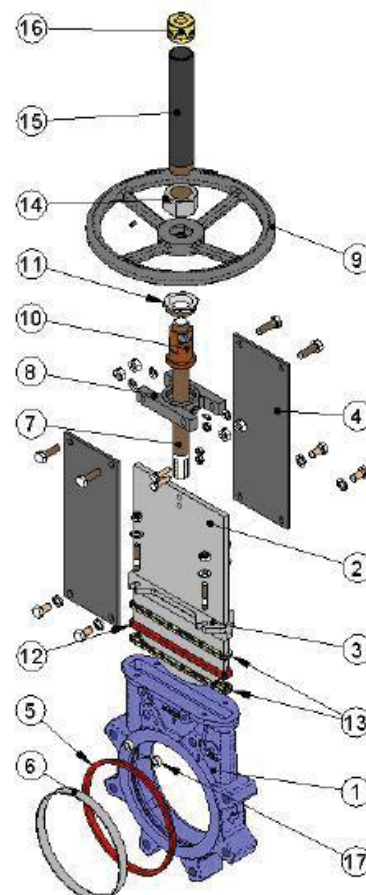
Досье качества:

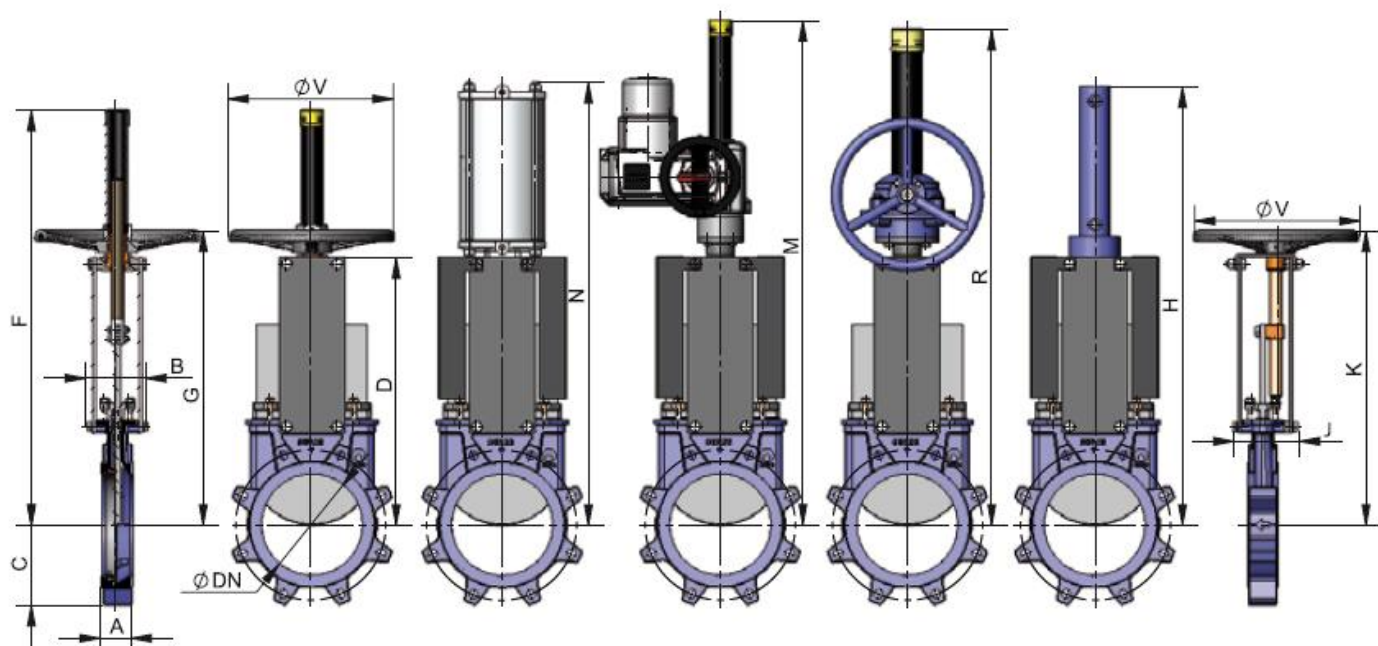
Все шиберные задвижки гильотинного типа проходят гидравлические испытания водой на предприятиях СМО. При необходимости вы можете получить сертификаты материалов и сертификаты проведенных испытаний.

Испытание корпуса проходит с коэффициентом = 1,5 к указанному рабочему давлению. Испытание уплотнения проходит с коэффициентом = 1,1 к указанному рабочему давлению.

Список стандартных компонентов

Компонент	Исполнение из чугуна	Исполнение из нерж. стали
1. Корпус	A216WCB	CF8M
2. Нож	AISI304	AISI316
3. Сальник	CF8M	CF8M
4. Опорные пластины	Сталь	Сталь
5. Седловое уплотнение	ЭПДМ	ЭПДМ
6. Кольцо	AISI316	AISI316
7. Шток	AISI303	AISI303
8. Траверса	GGG50	GGG50
9. Маховик	GGG50	GGG50
10. Гайка штока	Бронза	Бронза
11. Стопорная гайка	Сталь	Сталь
12. Уплотнение набивки	ЭПДМ	ЭПДМ
13. Набивка сальника	Синт. + ПТФЭ	Синт. + ПТФЭ
14. Гайка колпака	Цинк 5.6	Цинк 5.6
15. Колпак	Сталь	Сталь
16. Защитная заглушка	Пластмасса	Пластмасса
17. Направляющие ножа	RCH1000	RCH1000





Основные размеры

DN	ND	A (PN-10)	A (ASA-150)	B	C	D	F	G	ØV	N	M	R	H	J	K
50	2"	40	1 1/2"	91	81	241	410	280	225	416	581	540	457	101	277
65	---	40	---	91	68	268	437	308	225	456	607	566	500	101	304
80	3"	50	2"	91	91	294	463	333	225	498	632	592	560	101	330
100	4"	50	2"	91	104	334	503	373	225	562	672	632	620	101	370
125	5"	50	2 1/4"	101	118	367	586	407	225	636	705	665	683	111	402
150	6"	60	2 1/2"	101	130	419	638	458	225	723	757	717	755	111	454
200	8"	60	2 3/4"	118	159	525	816	578	325	886	988	942	926	128	578
250	10"	70	2 3/4"	118	196	626	1017	679	325	1133	1089	1043	1077	128	679
300	12"	70	3"	118	231	726	1117	779	380	1278	1189	1193	1245	128	779
350	14"	96	3"	290	257	797	1337	906	450	1383	1302	1335	1376	305	860
400	16"	100	3 1/2"	290	290	903	1443	1012	450	1532	1458	1441	1532	305	981
450	18"	106	3 1/2"	290	312	989	1629	1098	450	1704	1754	1677	1707	305	1067
500	20"	110	4 1/4"	290	340	1101	1741	1210	450	1867	1866	1789	1869	305	1179
600	24"	110	4 1/4"	290	398	1307	2047	1416	450	2173	2073	2045	2178	305	1386
700	---	110	---	320	453	1506	---	---	---	2520	2391	2401	2525	---	---
---	30"	---	4 1/2"	320	489	1620	---	---	---	2685	2555	2565	2689	---	---
800	---	110	---	320	503	1720	---	---	---	2835	2705	2715	2839	---	---

Примечание: другие размеры по запросу

Завод оставляет за собой право изменить информацию в чертежах без предварительного уведомления заказчиков