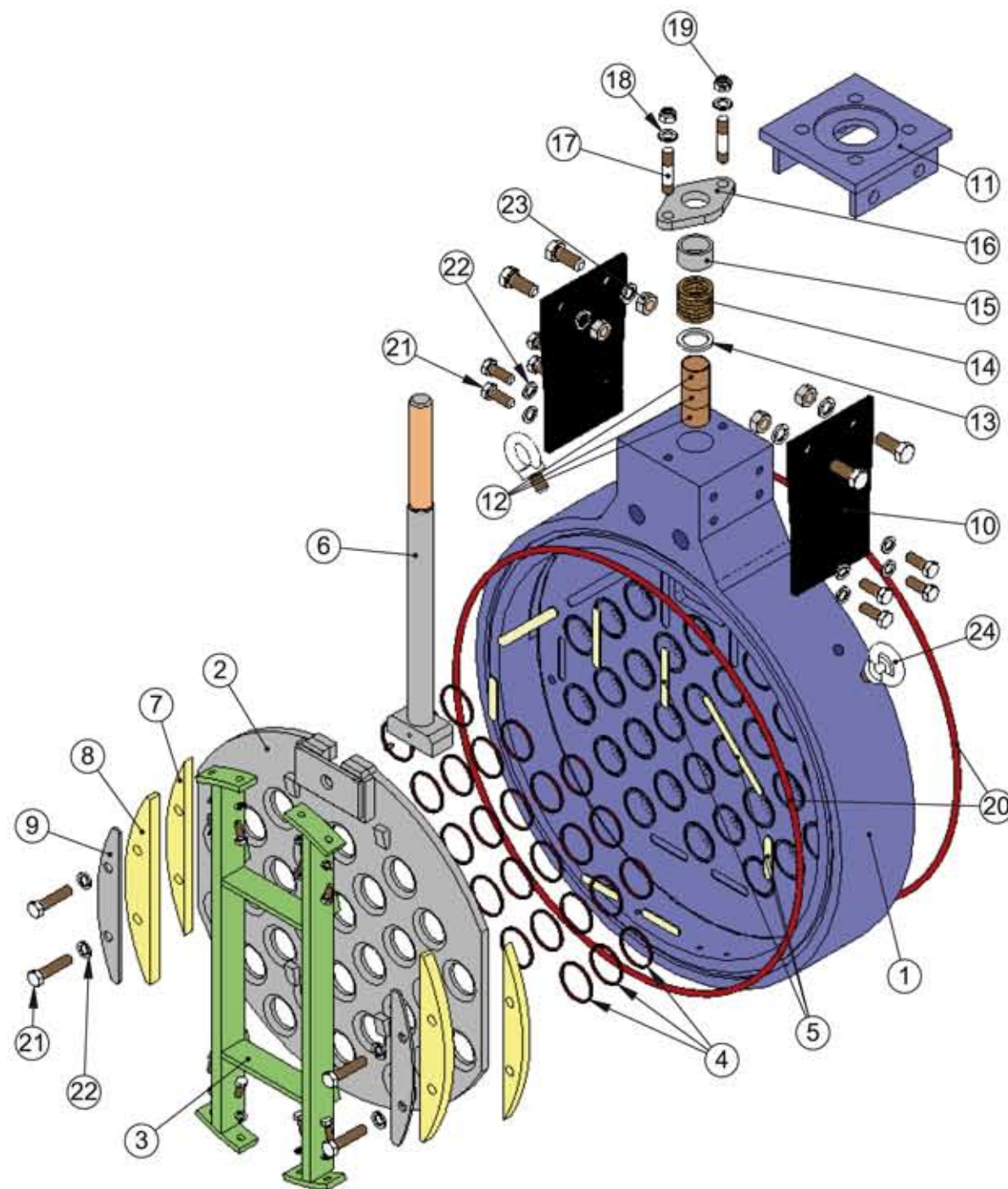
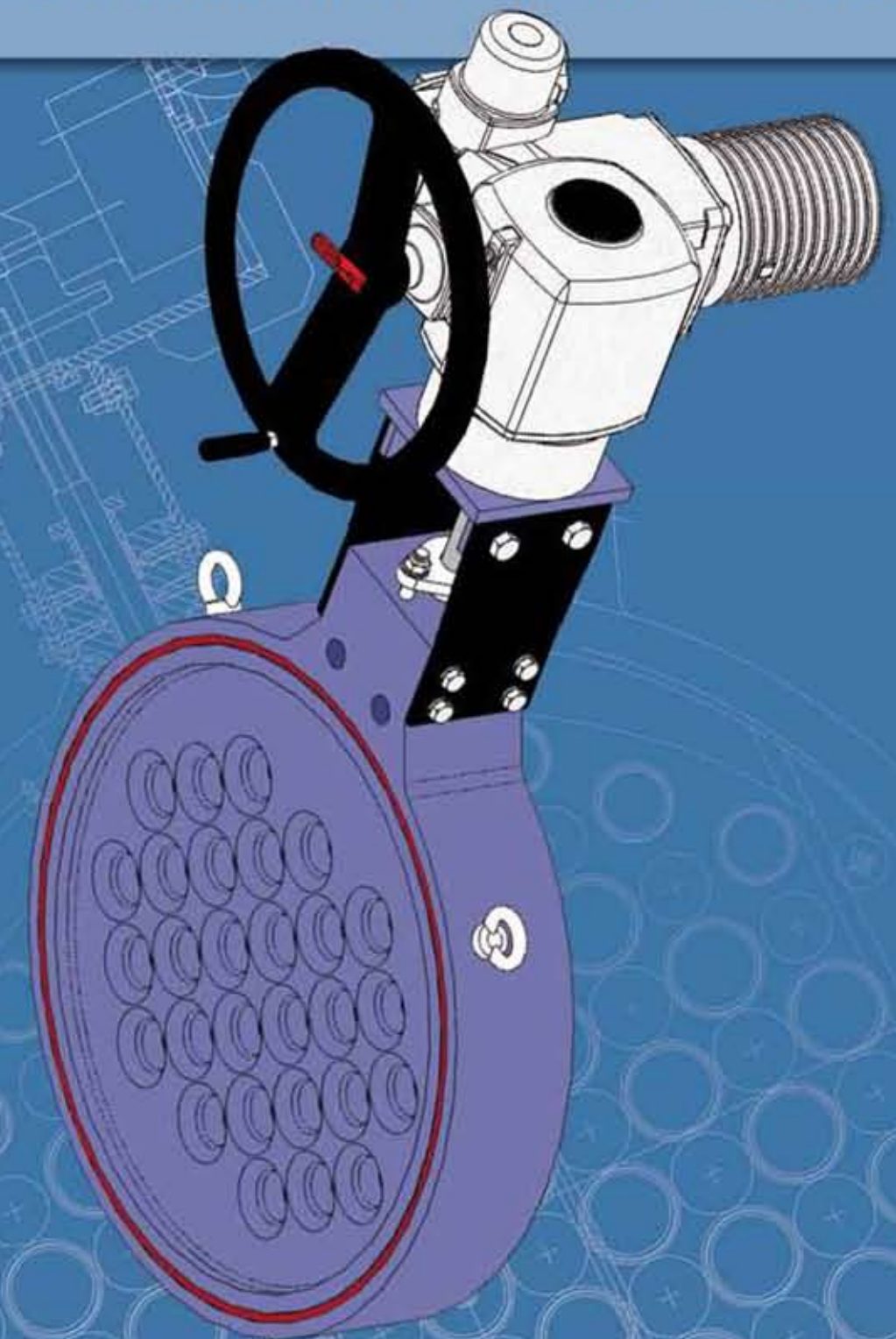


# МНОГОСТРУЙНЫЙ ЗАТВОР СЕРИЯ СМ



Поз.	Описание	Поз.	Описание
1	КОРПУС	13	ШАЙБА
2	НОЖ	14	НАБИВКА
3	РАСПОРКА	15	ВТУЛКА САЛЬНИКА
4	УПЛОТНЕНИЯ	16	ФЛАНЕЦ САЛЬНИКА
5	НАПРАВЛЯЮЩИЕ	17	ШПИЛЬКА
6	ШТОК	18	ШАЙБА
7	КУЛИСА	19	САМОЗЯТЯГИВАЮЩАЯСЯ ГАЙКА
8	КУЛИСА	20	ТОРЦЕВЫЕ КОЛЬЦА
9	ФЛАНЦЕВАЯ КУЛИСА	21	ВИНТ
10	СУППОРТ	22	ШАЙБА
11	ТРАВЕРСА	23	ГАЙКА
12	ПОДШИПНИК	24	РЫМ-БОЛТ

**Komplekt Service**  
 ООО «Комплект Сервис»  
 Тел./Факс: +7 495 221 29 40  
 Site: WWW.KS-CMO.RU  
 Mail: INFO@KS-CMO.RU  
 I-Shop: WWW.CMORUS.RU

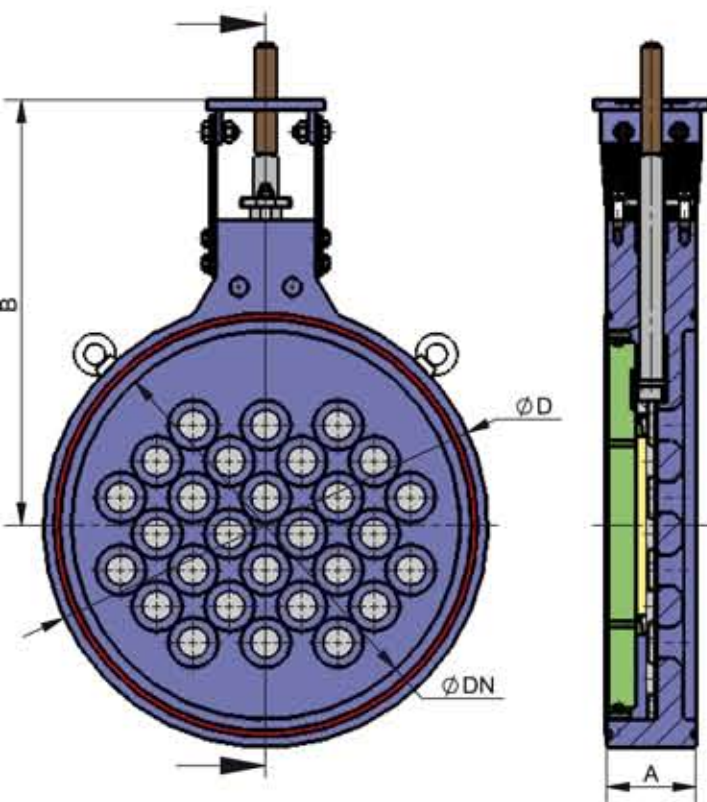


**Примечание:** Регулирующая задвижка  
 Фланцевое уплотнение не требуется,  
 поскольку оно является частью  
 конструкции. Основное применение:  
 регулировка потока в трубе



GESTION DE  
 LA CALIDAD  
 CERTIFICADA  
 QUALITY  
 MANAGEMENT  
 CERTIFIED

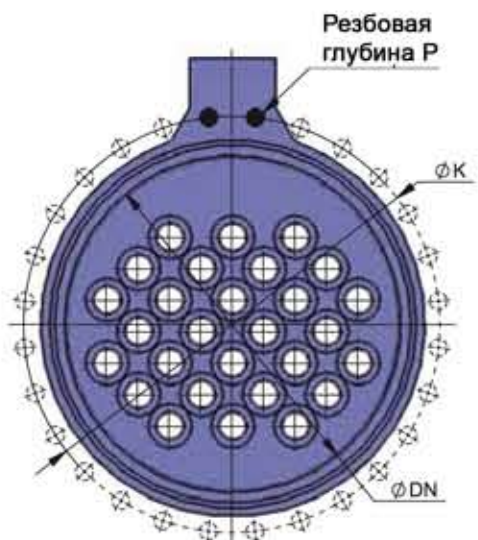




Описание			
DN	A	B	ØD
150	80	450	215
200	80	485	270
250	85	520	325
300	95	550	375
350	110	580	435
400	110	610	485
450	140	640	535
500	150	665	590
600	160	720	695
700	160	770	800
800	160	825	910
900	160	875	1010
1000	160	925	1120
1200	160	1035	1340
1400	160	1115	1540
1600	200	1215	1760
1800	250	1375	1960
2000	300	1525	2165

Примечание: другие размеры по запросу

Размеры и чертежи являются ознакомительными. СМО оставляет за собой право в любой момент и без предварительного уведомления вносить в них свои изменения.

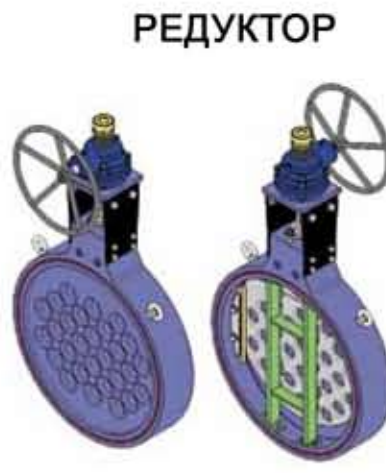
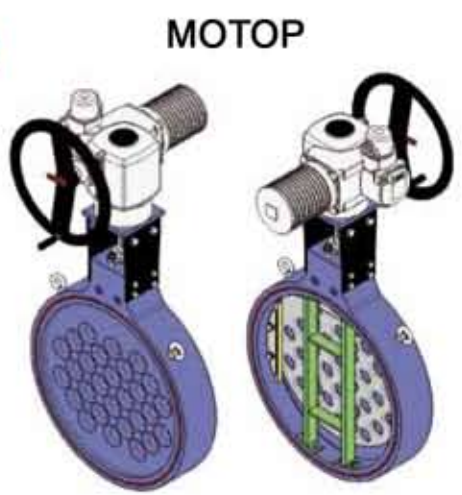


- → Резбовые отверстия
- → Сквозные отверстия

DN	ФЛАНЦЕВОЕ СОЕДИНЕНИЕ														
	PN-10					PN-16					ASA-150				
	●	○	M Métrico	P	ØK	●	○	M Métrico	P	ØK	●	○	R UNC	P	ØK
150	2	6	M 20	20	240	2	6	M 20	20	240	2	6	3/4"	20	241,3
200	2	6	M 20	20	295	2	10	M 20	20	295	2	6	3/4"	20	298,4
250	2	10	M 20	20	350	2	10	M 24	20	355	2	10	7/8"	20	361,9
300	2	10	M 20	25	400	2	10	M 24	25	410	2	10	7/8"	25	431,8
350	2	14	M 20	25	460	2	14	M 24	25	470	2	10	1"	25	476,2
400	2	14	M 24	30	515	2	14	M 27	30	525	2	14	1"	30	539,7
450	2	18	M 24	30	565	2	18	M 27	30	585	2	14	1 1/8"	30	577,8
500	2	18	M 24	30	620	2	18	M 30	30	650	2	18	1 1/8"	30	635
600	2	18	M 27	35	725	2	18	M 33	35	770	2	18	1 1/4"	35	749,3
700	2	22	M 27	35	840	2	22	M 33	35	840	2	26	1 1/4"	35	863,6
800	2	22	M 30	40	950	2	22	M 36	40	950	2	26	1 1/2"	40	977,9
900	2	26	M 30	40	1050	2	26	M 36	40	1050	2	30	1 1/2"	40	1085,9
1000	2	26	M 33	45	1160	2	26	M 39	45	1170	2	34	1 1/2"	45	1200,2
1200	2	30	M 36	45	1380	2	30	M 45	45	1390	2	42	1 1/2"	45	1422,4
1400	2	34	M 39	45	1590	2	34	M 45	45	1590	-	-	-	-	-
1600	2	38	M 45	50	1820	2	38	M 52	50	1820	-	-	-	-	-
1800	2	42	M 45	50	2020	2	42	M 52	50	2020	-	-	-	-	-
2000	2	46	M 45	55	2230	2	46	M 56	55	2230	-	-	-	-	-

Примечания: другие размеры по запросу

## ПРИВОДЫ



Примечание: другие приводы по запросу

## ПРИНЦИП РАБОТЫ

