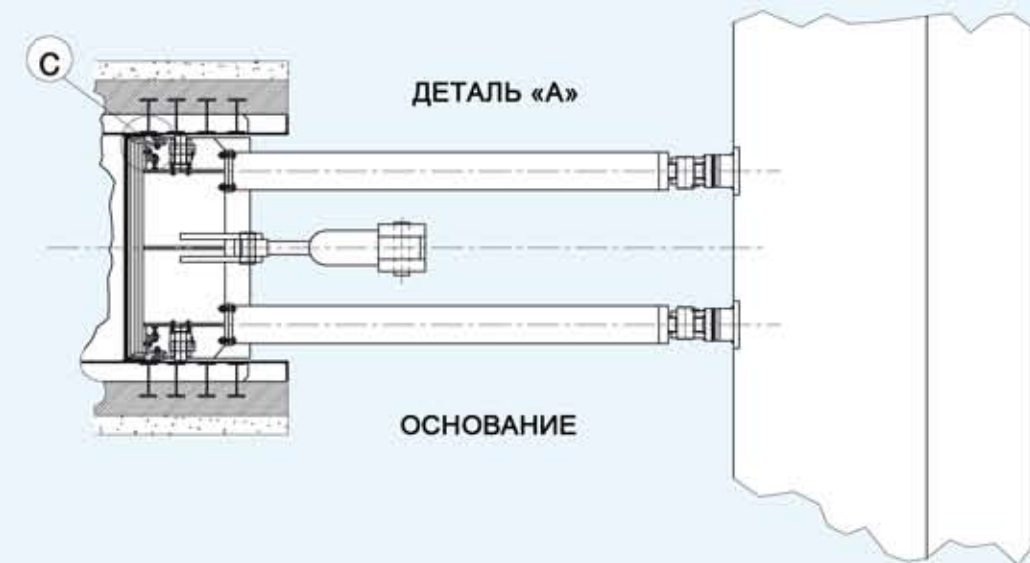
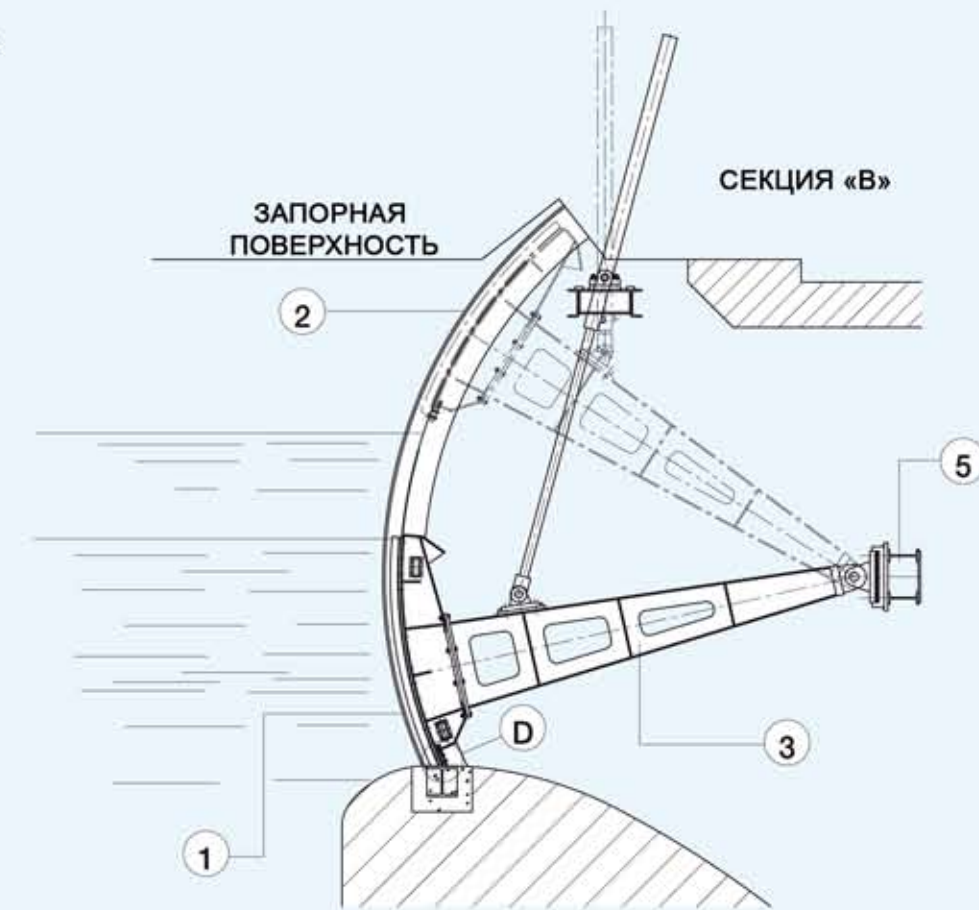
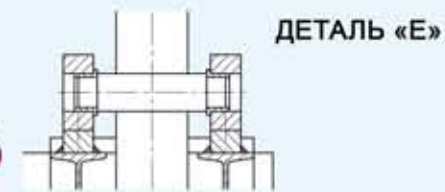
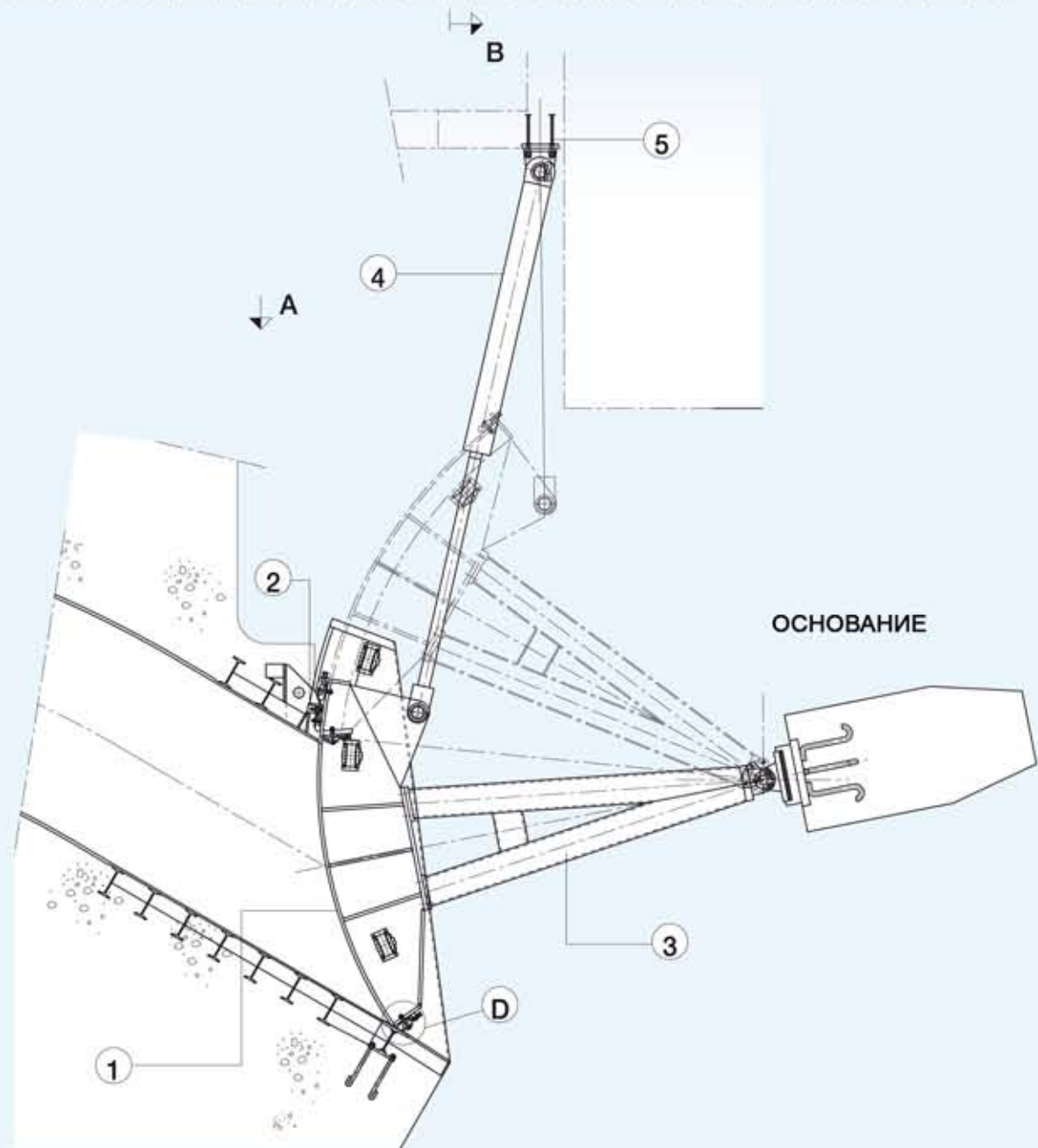
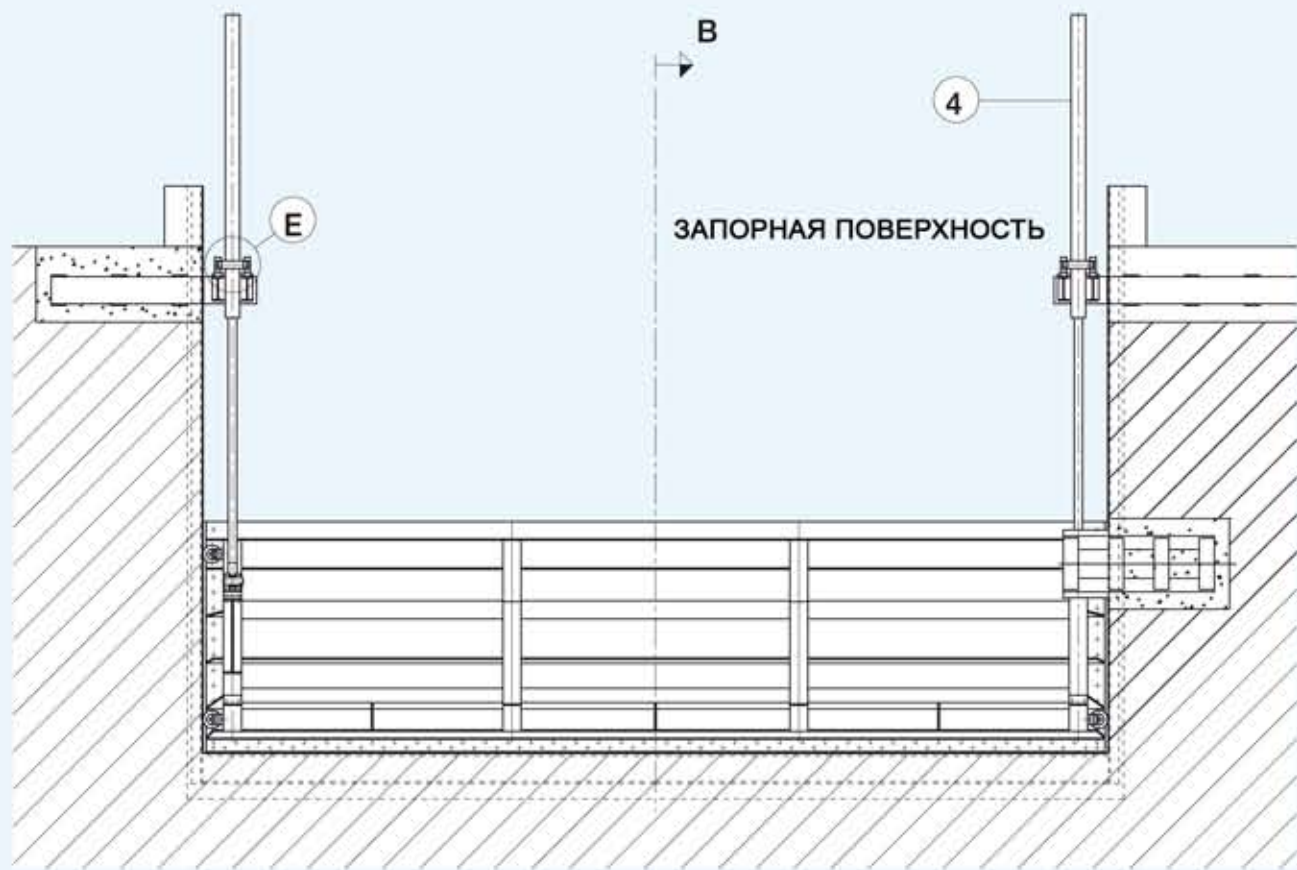


# РАДИАЛЬНЫЙ ЗАТВОР СТ





Поз.	Описание	Материал
1	Щит	S275JR / STEEL
2	Направляющая	S275JR / STEEL
3	Штанга	S275JR / STEEL
4	Гидравлический цилиндр	
5	Суппорт	S275JR / STEEL
6	Боковое седло	EPDM / INOX
7	Нижнее седло	EPDM / INOX

РАЗМЕРЫ И ЧЕРТЕЖИ ЯВЛЯЮТСЯ ОЗНОКОМИТЕЛЬНЫМИ. СМО ОСТАВЛЯЕТ ЗА СОБОЙ ПРАВО В ЛЮБОЙ МОМЕНТ И БЕЗ ПРЕДВАРИТЕЛЬНОГО УВЕДОМЛЕНИЯ ВНОСИТЬ В НИХ СВОИ ИЗМЕНЕНИЯ

		СОЗДАЛ		ПРОВЕРИЛ		ДИСК		ЧЕРТЕЖ №	
B									
C									
D									
E									
F									
G									



## ЗАТВОР СЕРИИ «СТ»

КУПЛЕНО	ПРИНЯТО	872	СТ-9073А3
	3/01/2000		