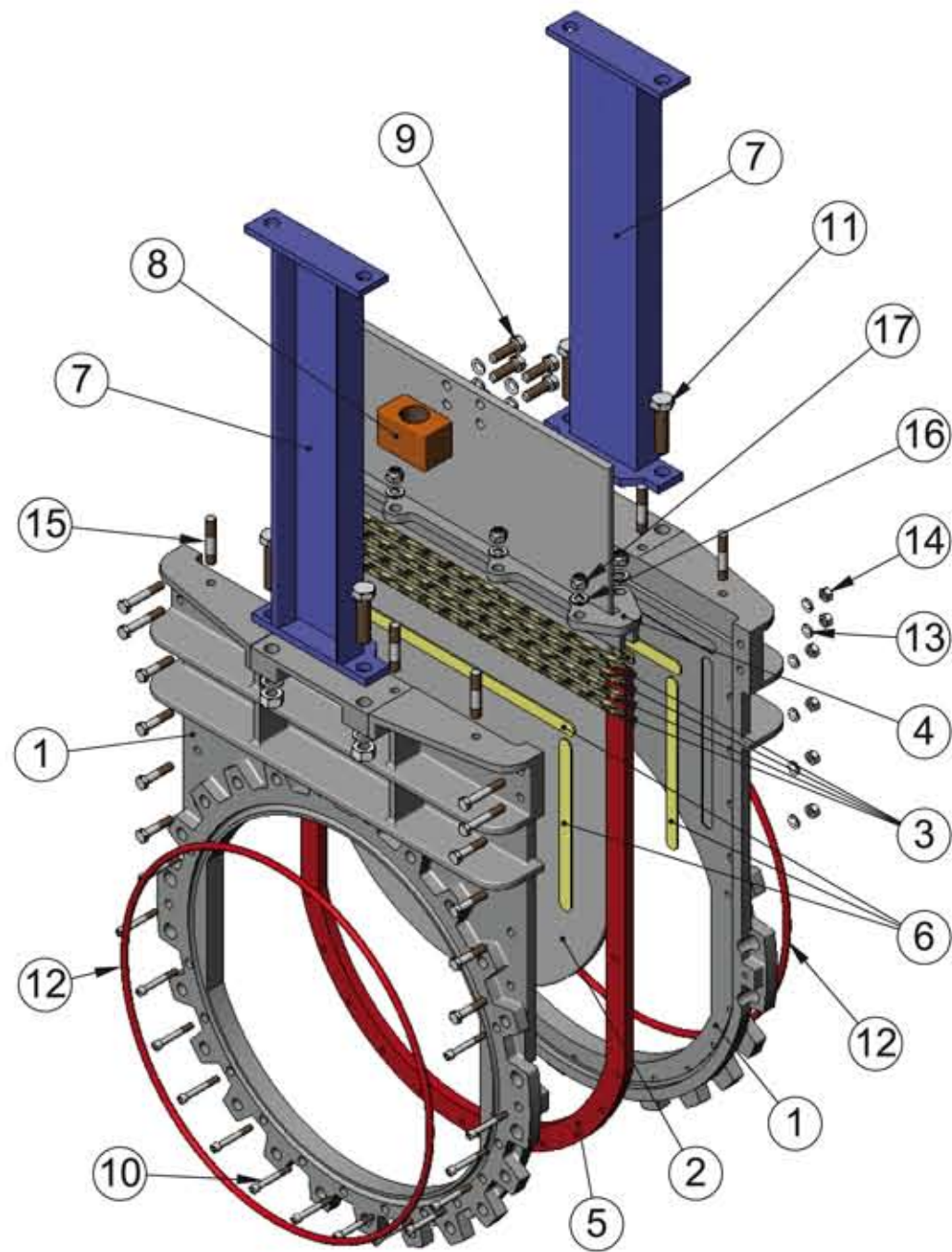


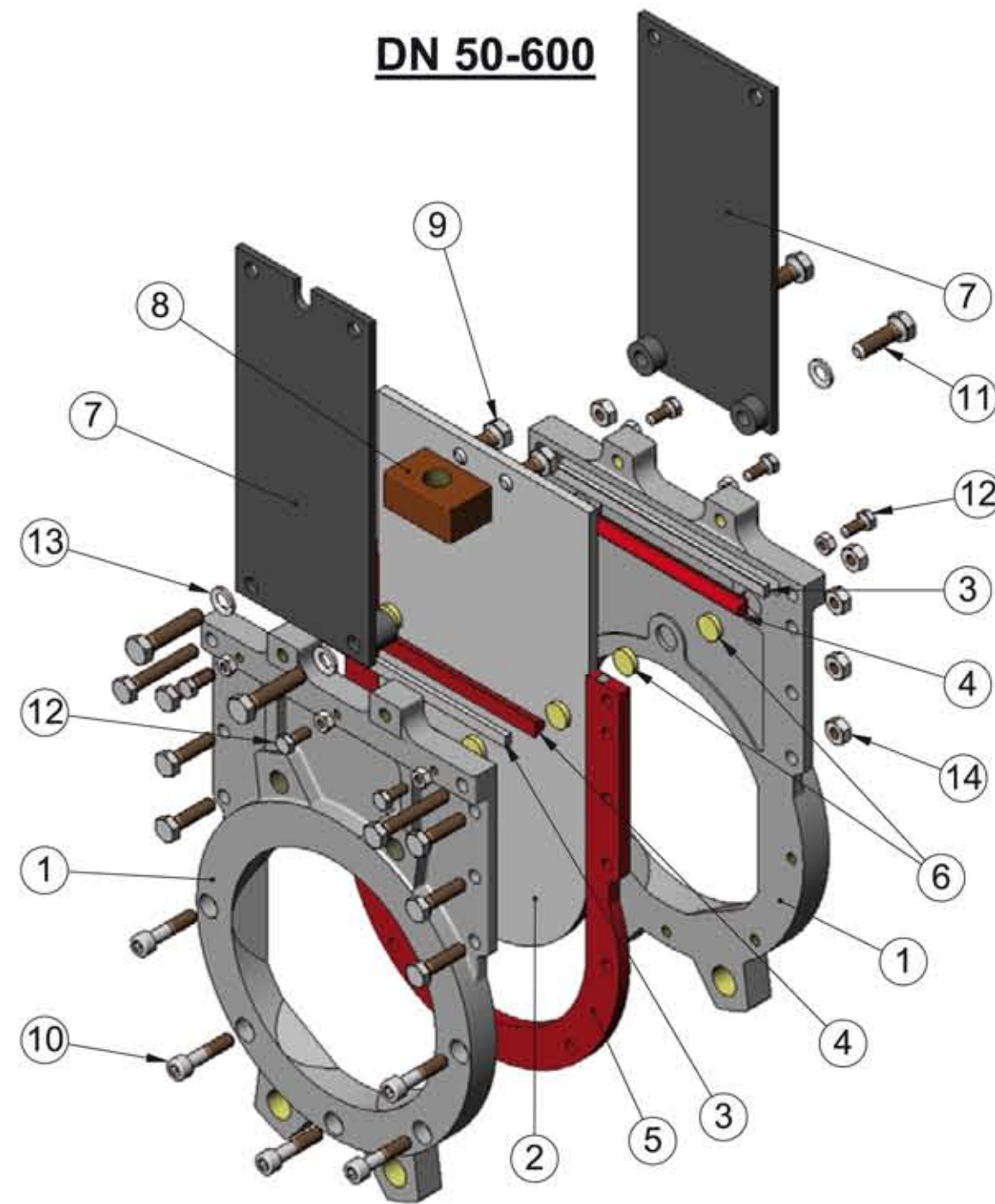
DN 700 - 1400



Поз.	Описание	GGG50	CF8M
1	КОРПУС	GGG50	CF8M
2	НОЖ	AISI-304 / DUPLEX	AISI-316 / DUPLEX
3	НАБИВКА	SYNT + PTFE	SYNT + PTFE
4	САЛЬНИК	S275JR	AISI-316
5	СЕДЛО	EPDM	EPDM
6	НАПРАВЛЯЮЩИЕ	---	RCH 1000
7	СУППОРТ	S275JR	S275JR
8	ГАЙКА ШТОКА	BRONZE	BRONZE
9	ВИНТ	A-2	A-4
10	ПОТайНОЙ ВИНТ	A-2	A-4
11	ВИНТ	5,6 ZINC	A-2
12	УПЛОТНЕНИЕ	NITRILE	NITRILE
13	ШАЙБА	A-2	A-4
14	ГАЙКА	A-2	A-4
15	ШПИЛЬКА	F-111 ZINC	AISI-316
16	ШАЙБА	ST ZINC	A-4
17	САМОФИКСИРУЮЩАЯ ГАЙКА	5,6 ZINC	A-4

Примечание: другие материалы по запросу

DN 50-600



Поз.	Описание	GGG50	CF8M
1	КОРПУС	GGG50	CF8M
2	НОЖ	AISI-304 / DUPLEX	AISI-316 / DUPLEX
3	ПРИЖИМНАЯ ПЛАНКА НАБИВКИ САЛЬНИКА	AISI-304	AISI-316
4	НАБИВКА САЛЬНИКА	EPDM	EPDM
5	СЕДЛОВОЕ УПЛОТНЕНИЕ	EPDM + STEEL	EPDM + STEEL
6	НАПРАВЛЯЮЩАЯ	---	RCH 1000
7	СУППОРТ	S275JR	S275JR
8	ГАЙКА ШТОКА	BRONZE	BRONZE
9	ВИНТ	A-2	A-4
10	ВИНТ С ШЕСТИГРАННЫМ ШЛИЦЕМ	A-2	A-4
11	ВИНТ	5,6 ZINC	A-2
12	ВИНТ	A-2	A-4
13	ШАЙБА	ST ZINC	A-2
14	ГАЙКА	A-2	A-4

Примечание: другие материалы по запросу

Komplekt Service
 ООО «Комплект Сервис»
 Тел./Факс: +7 495 221 29 40
 Site: WWW.KS-CMO.RU
 Mail: INFO@KS-CMO.RU
 I-Shop: WWW.CMORUS.RU

Komplekt Service

Официальный представитель СМО в России

ШИБЕРНО-НОЖЕВАЯ ЗАДВИЖКА СЕРИЯ UB



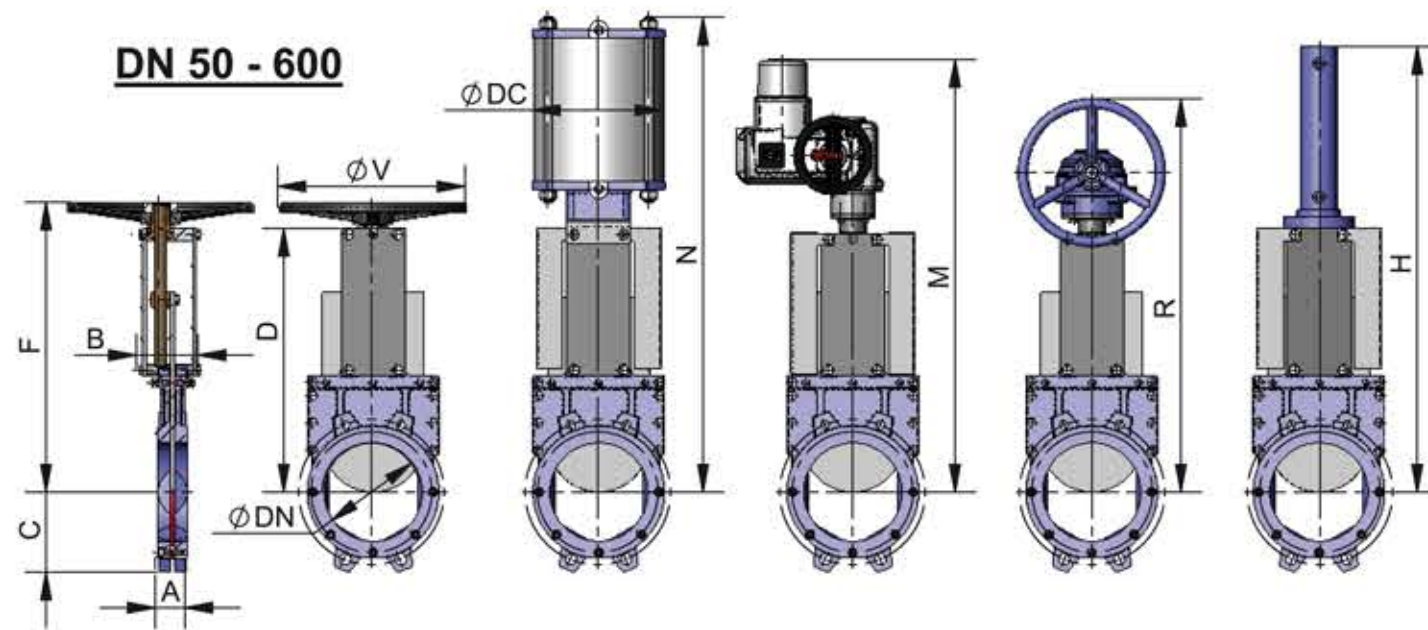
Примечание: сверхплоские двусторонние шиберно-ножевые задвижки для жидких продуктов с твердыми включениями.
 Основное применение: межфланцевые на трубе



GESTION DE LA CALIDAD CERTIFICADA
 QUALITY MANAGEMENT CERTIFIED



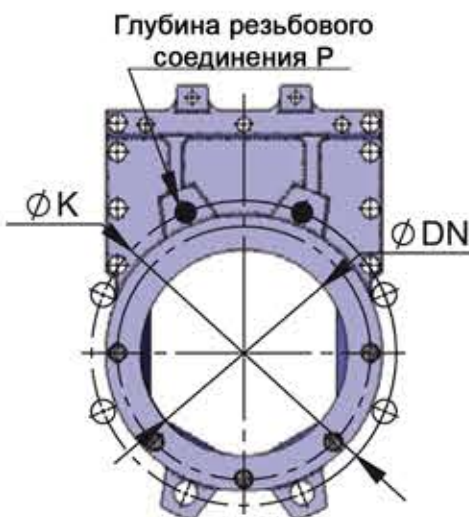
DN 50 - 600



DN	ΔP (Kg/Cm ²)	Сила (NW)	Крутящий момент (Nm)	РАЗМЕРЫ										
				A	B	C	D	F	ØV	M	R	N	DC	H
50	10	1.184	2.7	43	101	66	241	281	225	609	515	417	80	435
65	10	2.000	4.6	46	101	73	268	306	225	636	542	459	80	477
80	10	3.026	7	46	101	96	292	331	225	660	566	498	100	529
100	10	4.724	11	52	101	105	324	363	225	692	598	565	125	582
125	10	7.385	17	56	111	119	362	401	225	730	636	634	160	653
150	10	10.633	25	56	111	137	412	451	225	780	686	721	200	738
200	10	18.912	55	60	130	162	525	578	380	893	799	965	250	924
250	10	29.546	85	68	130	194	626	687	380	966	900	1.128	300	1.086
300	10	42.604	123	78	130	219	726	779	380	1.066	1.000	1.296	350	1.236
350	6	34.895	136	78	320	251	882	---	---	1.068	1.156	1.502	350	1.442
350	10	58.051	226	78	320	251	882	---	---	1.071	1.156	1.527	400	1.463
400	6	45.561	178	102	320	280	982	---	---	1.168	1.256	1.677	400	1.592
400	10	75.806	296	102	320	280	982	---	---	1.171	1.331	1.710	500	1.633
450	6	57.754	226	114	320	306	1.082	---	---	1.271	1.356	1.827	400	1.768
450	10	96.090	430	114	320	306	1.082	---	---	1.315	1.549	1.870	585	1.783
500	6	71.304	320	127	320	345	1.190	---	---	1.379	1.539	2.007	450	1.946
500	10	118.638	531	127	320	345	1.190	---	---	1.423	1.657	2.028	585	1.946
600	6	102.961	569	154	320	403	1.385	---	---	1.618	1.852	2.328	585	2.241
600	10	171.112	943	154	320	403	1.385	---	---	1.618	1.821	---	---	2.293

Примечание: другие размеры по запросу
Размеры и чертежи являются ознакомительными. СМО оставляет за собой право в любой момент и без предварительного уведомления вносить в них свои изменения

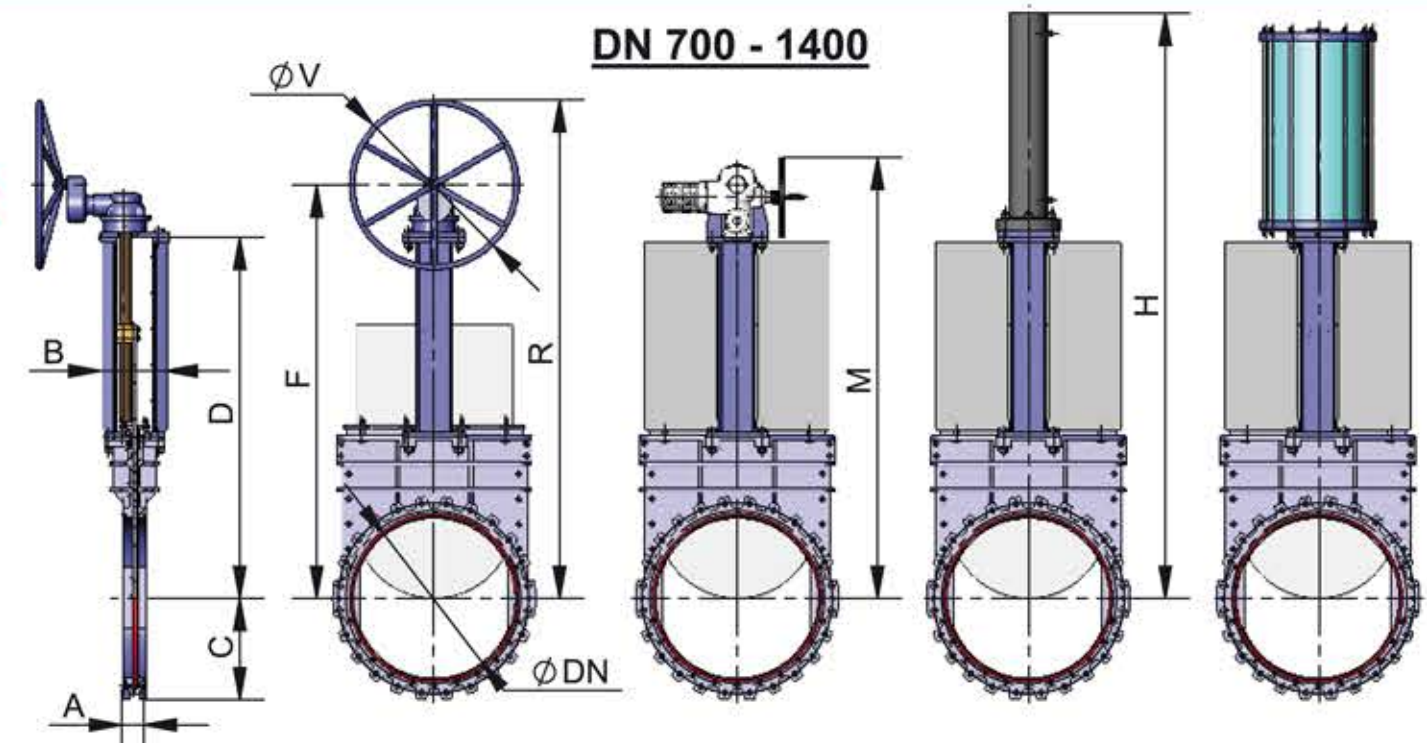
- → Глухие отверстия
- → Сквозные отверстия



DN	ФЛАНЦЕВОЕ СОЕДИНЕНИЕ									
	DIN PN-10					ANSI-150				
	●	○	M	P	ØK	●	○	R UNC	P	ØK
50	2	2	M 16	9	125	2	2	5/8"	9	120,6
65	2	2	M 16	9	145	2	2	5/8"	9	139,7
80	2	6	M 16	11	160	2	2	5/8"	11	152,4
100	2	6	M 16	12	180	2	6	5/8"	12	190,5
125	2	6	M 16	12	210	2	6	3/4"	12	215,9
150	2	6	M 20	14	240	2	6	3/4"	14	241,3
200	2	6	M 20	14	295	2	6	3/4"	14	298,4
250	4	8	M 20	14	350	4	8	7/8"	14	361,9
300	4	8	M 20	14	400	4	8	7/8"	14	431,8
350	6	10	M 20	20	460	4	8	1"	20	476,2
400	6	10	M 24	21	515	6	10	1"	21	539,7
450	8	12	M 24	22	565	6	10	1 1/8"	22	577,8
500	8	12	M 24	22	620	8	12	1 1/8"	22	635
600	8	12	M 27	22	725	8	12	1 1/4"	22	749,3

Примечание: другие размеры по запросу

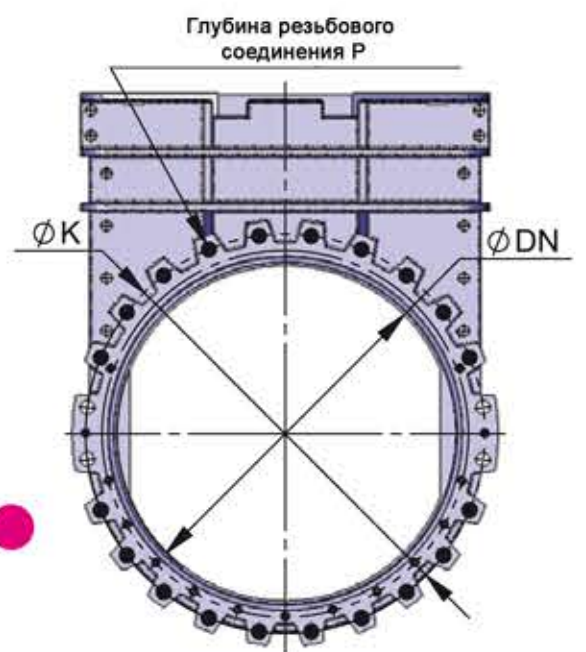
DN 700 - 1400



DN	ΔP (Kg/Cm ²)	Сила (NW)	Крутящий момент (Nm)	РАЗМЕРЫ									
				A	B	C	D	M	F	ØV	R	H	
700	4	93.863	521	165	320	446	1524	1847	1651	650	1976	2447	
700	6	140.417	777	165	320	446	1524	1850	1651	850	2076	2499	
700	10	233.152	1.525	165	320	446	1524	1876	1785	650	2110	2541	
800	4	122.749	681	190	320	506	1718	2046	1850	850	2275	2793	
800	6	183.596	1.206	190	320	506	1718	2049	1984	450	2209	2793	
800	10	305.290	2.316	190	320	506	1718	2113	2022	850	2447	2835	
900	4	155.952	1.030	203	320	560	1950	2281	2216	450	2441	3130	
900	6	232.947	1.533	203	320	560	1950	2307	2216	650	2541	3172	
900	10	386.288	2.929	203	320	560	1950	2345	2254	1000	2754	3190	
1.000	4	192.492	1.471	216	320	614	2176	2533	2442	650	2767	3511	
1.000	6	287.544	2.189	216	320	614	2176	2571	2480	850	2905	3553	
1.000	10	477.636	4.060	216	320	614	2176	2589	2516	850	2941	3594	
1.200	4	278.676	2.394	254	350	726	2653	3053	2962	850	3387	4230	
1.200	6	416.811	3.572	254	350	726	2653	3053	2998	850	3423	4271	
1.200	10	690.658	6.691	254	350	726	2653	3071	3016	1000	3516	4305	
1.400	4	381.308	3.736	279	350	835	3122	3522	3467	850	3892	4917	
1.400	6	569.430	5.559	279	350	835	3122	3540	3485	850	3910	4972	
1.400	10	942.266	10.867	279	350	835	3122	3426	3335	1350	4010	5010	

Примечание: другие размеры по запросу
Размеры и чертежи являются ознакомительными. СМО оставляет за собой право в любой момент и без предварительного уведомления вносить в них свои изменения

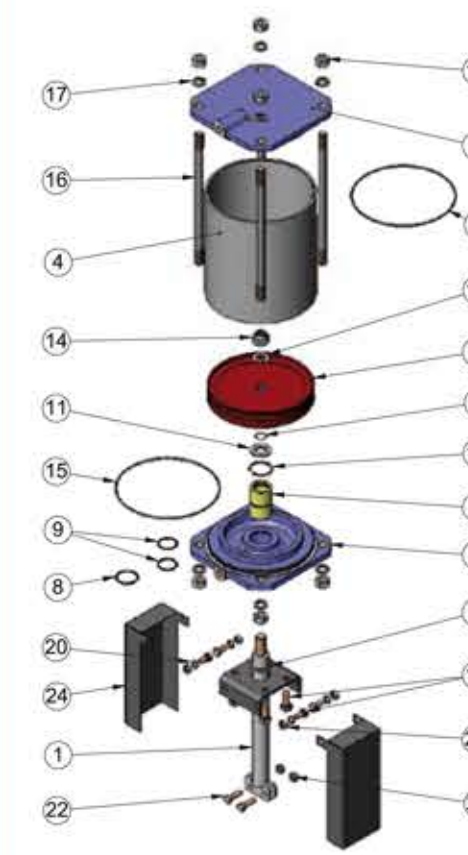
- → Резбовые отверстия
- → Сквозные отверстия



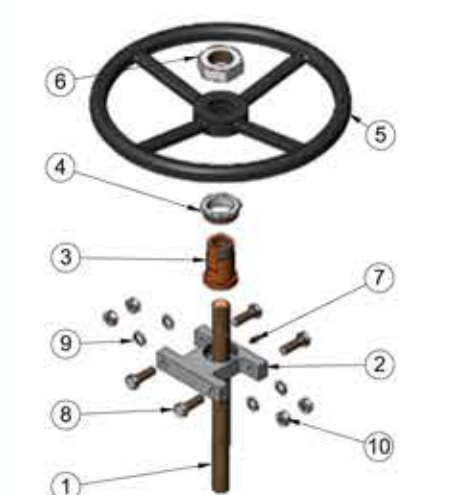
DN	ФЛАНЦЕВЫЕ СОЕДИНЕНИЯ									
	DIN PN-10					ANSI-150				
	●	○	M	P	ØK	●	○	R UNC	P	ØK
700	20	4	M 27	23	840	20	4	1 1/4"	23	863,6
800	20	4	M 30	23	950	24	4	1 1/2"	23	977,9
900	24	4	M 30	23	1050	28	4	1 1/2"	23	1085,9
1.000	24	4	M 33	23	1160	32	4	1 1/2"	23	1200,2
1.200	28	4	M 36	30	1380	40	4	1 1/2"	30	1422,4
1.400	32	4	M 39	30	1590	44	4	1 3/4"	30	1651

Примечание: другие размеры по запросу

ПРИВОДЫ



ПНЕВМОПРИВОД		
Поз.	Описание	Материал
1	ШТОК	AISI-304
2	НИЖНЯЯ КРЫШКА ЦИЛИНДРА	ALUMINIUM
3	ЦИЛИНДР	> Ø200 → GGG 40
4	ПОРШЕНЬ	S275JR + EPDM
4	ТРУБКА ЦИЛИНДРА	ALUMINIUM
5	ВЕРХНЯЯ КРЫШКА ЦИЛИНДРА	ALUMINIUM
6	ЦИЛИНДР	> Ø200 → GGG 40
7	СКРЕБОК	NITRILE
8	ВТУЛКА	NYLON
9	ВНЕШНЕЕ УПЛОТНИТЕЛЬНОЕ КОЛЬЦО	NITRILE
10	ВНУТРЕННЕЕ УПЛОТНИТЕЛЬНОЕ КОЛЬЦО	NITRILE
11	СТОПОРНАЯ ШАЙБА	STEEL
12	ШАЙБА	ST ZINC
13	УПЛОТНЕНИЕ	NITRILE
14	ШАЙБА	ST ZINC
15	САМОФИКСИРУЮЩАЯ ГАЙКА	5.6 ZINC
16	УПЛОТНЕНИЕ	NITRILE
17	ШПИЛЬКИ	F-114 ZINC
18	ШАЙБА	ST ZINC
19	ГАЙКИ	5.6 ZINC
20	ВИНТ	5.6 ZINC
21	ШАЙБА	ST ZINC
22	ГАЙКА	5.6 ZINC
23	САМОФИКСИРУЮЩАЯ ГАЙКА	A-2
24	ЗАЩИТНЫЕ ПЛАСТИНЫ	S275JR

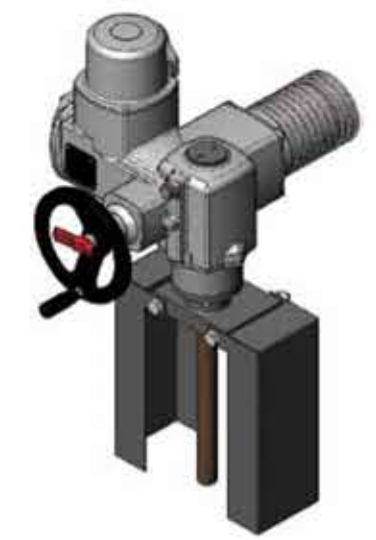


ШТУРВАЛ		
Поз.	Описание	Материал
1	ШТОК	AISI-303
2	ТРАВЕРСА	GG25
3	ГАЙКА ШТОКА	BRONZE
4	ОПОРНАЯ ГАЙКА	F-111
5	ШТУРВАЛ	GGG 40
6	ВЕРХНЯЯ ГАЙКА ШТУРВАЛА	5.6 ZINC
7	САЛЬНИК	STEEL
8	ВИНТ	5.6 ZINC
9	ШАЙБА	ST ZINC
10	ГАЙКА	5.6 ZINC

ГИДРОЦИЛИНДР



МОТОР



РЕДУКТОР

